



## TARTALOM

### FÓKUSZBAN A HÉT

Mit tartogat az év vége?

### RÉSZVÉNYPIAC

Órás Dow Jones IA és DAX index chartok

### FX MARKET

Kábel és EURJPY

### ÁRUPIAC

WTI Kőolaj és réz

### MAGYAR PIAC

OTP és Mtelekom

### PIACI ÁTTEKINTÉS



Mit tartogat az év vége?

## Fókuszban a Hét

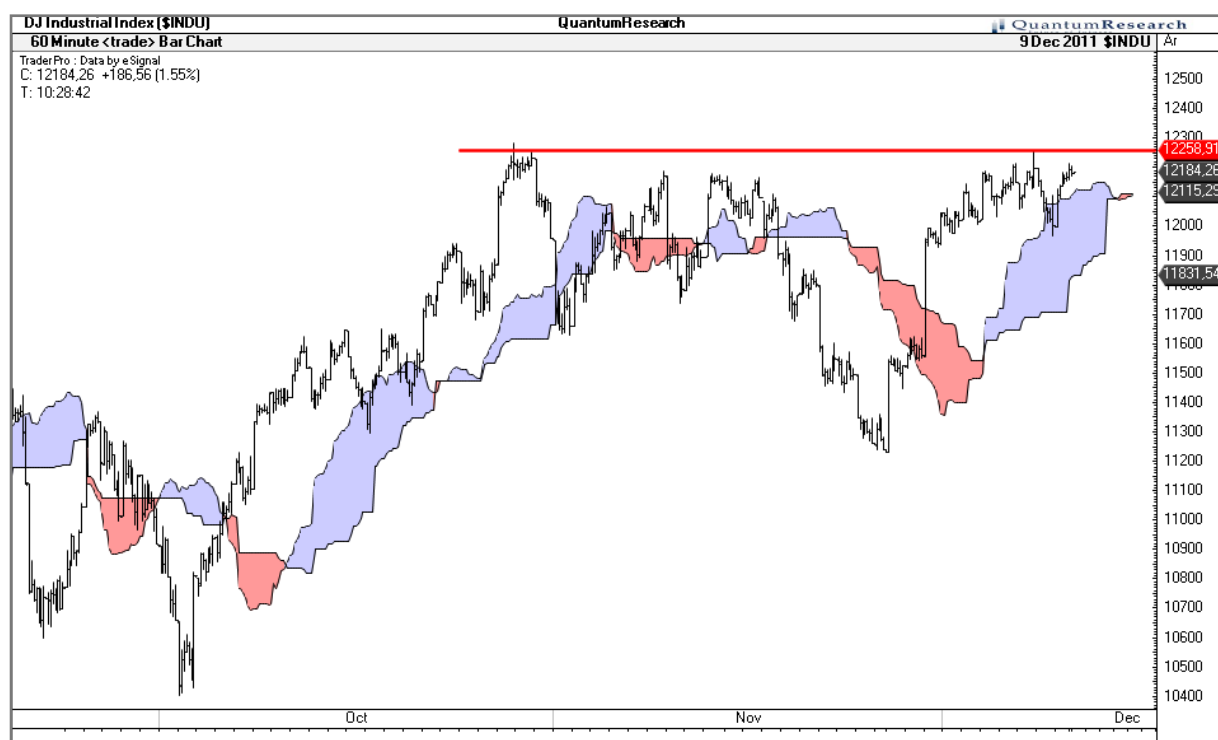
Volatilis kereskedést hozott az elmúlt hét is a piacokon. Különösen nagy kilengést okozott a devizákban az ECB elnök Draghi kamatdöntést követő sajtótájékoztatója. Az ECB a várakozásoknak megfelelően csökkentette az alapkamat mértékét 1%-ra, de továbbra sem hajlandó a 'last resort' vagyis az utolsó menedék szerepet eljátszani. Ez a kockázatkerülés hozta előtérbe a piacokon és ennek hatására a forint is jelentősen gyengült. Ráadásul mindez az előtt történt, hogy az európai vezetők összeültek volna a piac által kitüntetett figyelemmel bíró csúcstalálkozóra.



Szintén eléggé szerencsétlen volt az időzítése az EBA legújabb európai banki stressz-teszt eredményközlésének is, mely jelentős tőkehiányt állapított meg a német bankok esetében. Bár a csúcstalálkozón születtek fontos döntések, ezek piacstabilizáló hatásai továbbra is jó eséllyel átmenetiek lesznek.

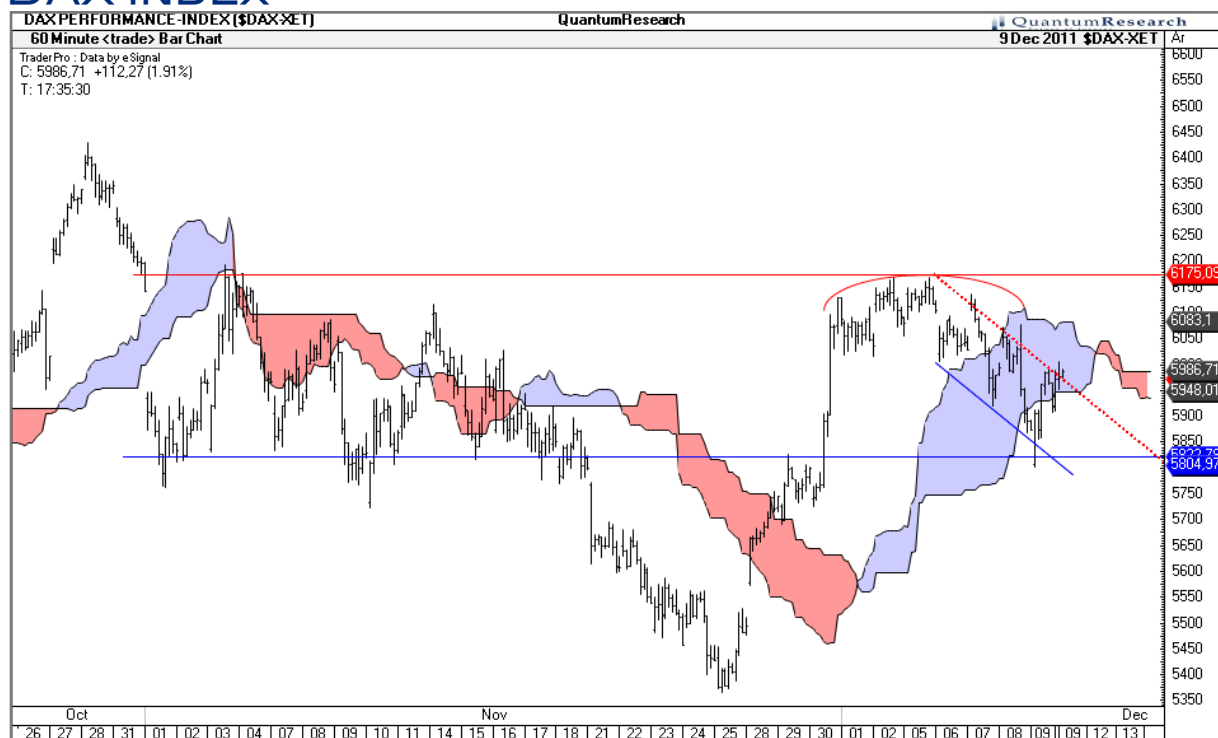
Az előttünk álló héten, ahogyan azt már megszokhattuk az európai hírekre fókuszálhat a piac, érdemes lesz figyelni a szokásos kötvényaukciókat és az európai állampapírok közötti spread-ek alakulását, mely elég jó indikátora a piaci hangulatnak és kockázatvállalási hajlandóságnak.

## DOW JONES INDUSTRIAL AVERAGE



A Dow Jones Ipari Átlag órás chartján jól látni, hogy továbbra is igen volatilis a mozgás. Az index novemberben 11200 közelében ütött mélypontot és onnan az első próbálkozásra áttörte a kumo ellenállását és visszatért a 12300 magasságában található akadályhoz. Ez a 12200-12300 közötti sáv korábban is több alkalommal feltartóztatta már az emelkedő mozgást és legutóbb is lefordulást láthattunk. A hét utolsó napján a felhő felső sávjából újra megpattant az index, így most ismét az említett szintnél jöhet nagy összecsapás a bikák és medvék között.

## DAX INDEX



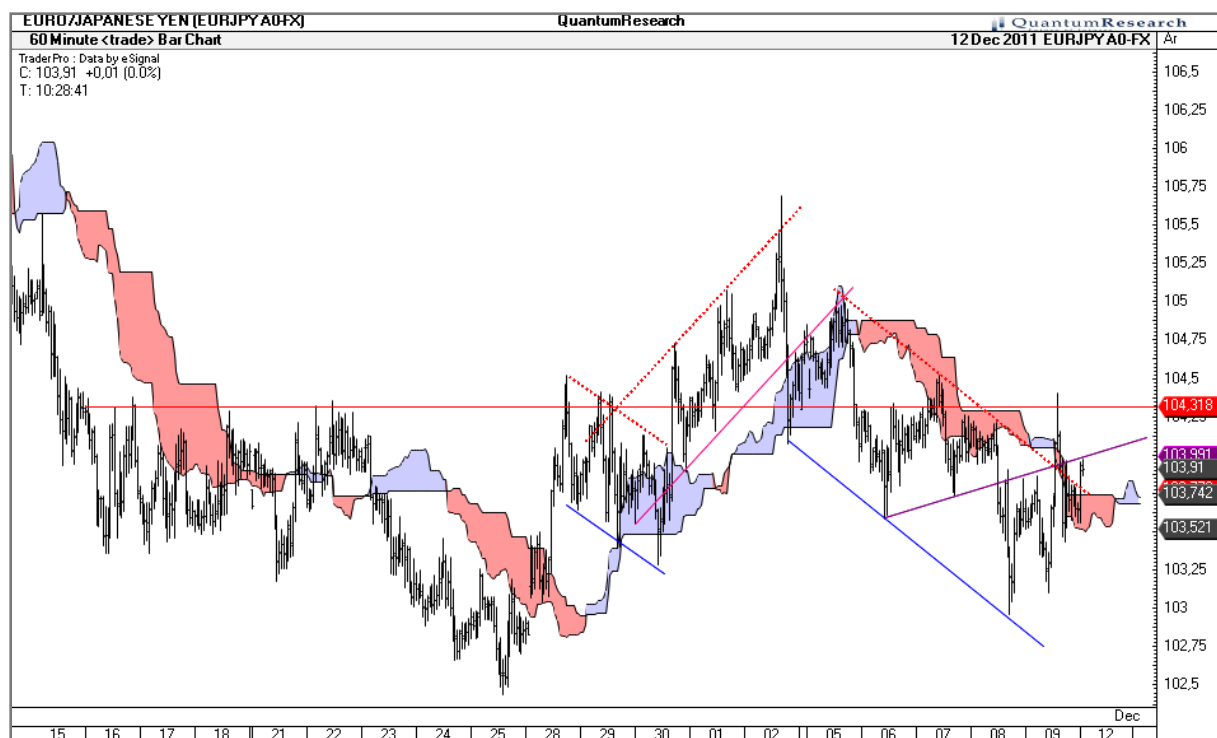
A novemberi mélypontról 5400 alól meredeken pattant meg a német DAX index. Lendületből a 6175-ös ellenálláshoz tudott eljutni, itt viszont a november eleji lokális csúcs ellenállása megállította. Azóta egy csökkenő csatornában mozog az index, de legutóbb az 5800-as támszról meg tudott pattanni és ezzel a csatorna felső szintjéhez és a kumo-n belülre tudott kerülni. 6050-hez közeledve további ellenállásra lehet számítani.

## GBPUSD



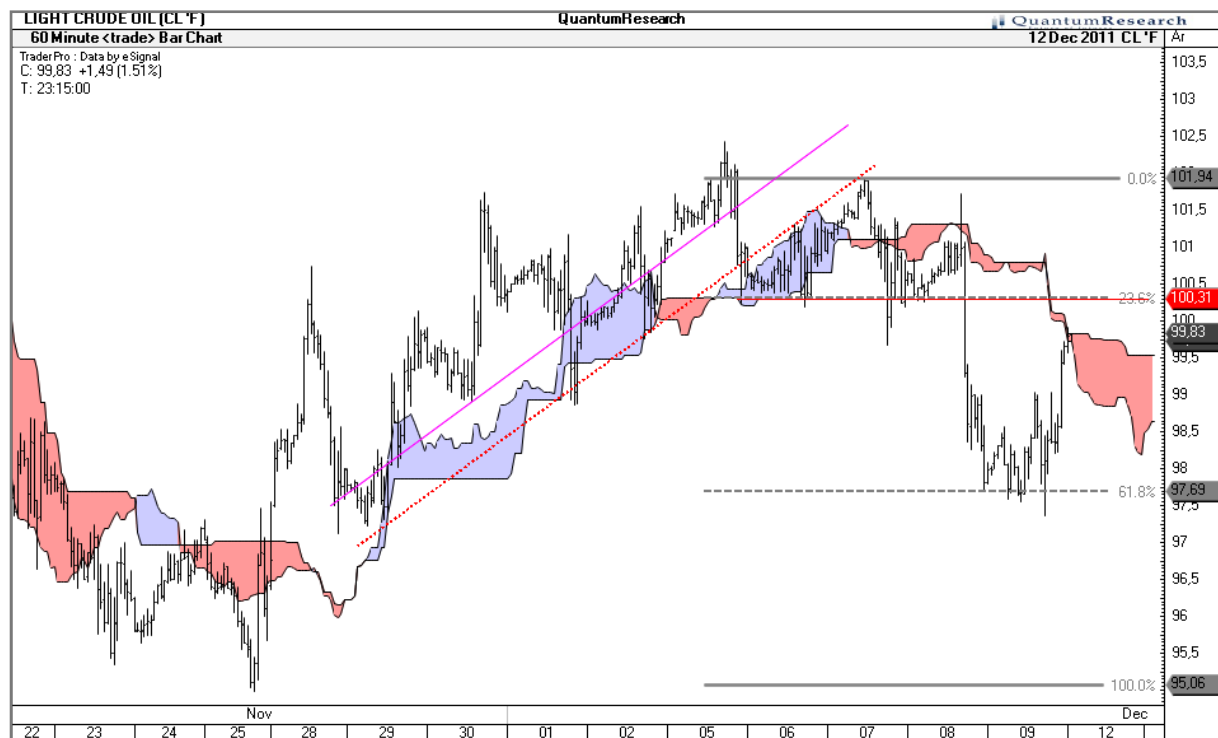
Az elmúlt közel másfél hétben oldalazást láthattunk a kábel piacán. Az árfolyam 1.56 és 1.5570 között ingadozott. Menet közben kialakult egy csökkenő háromszög is, amelyből egy sikertelen kitérést már megfigyelhettünk felfelé, ekkor is a sáv teteje állította meg az árfolyamot (a charton nincs feltüntetve, de az 50 napos mozgóátlag jelent ellenállást ebben a magasságban). Az elmúlt hetet a sáv közepénél hártta a jegyzés, így még továbbra is nyitott a kérdés a folytatást illetően.

## EURJPY



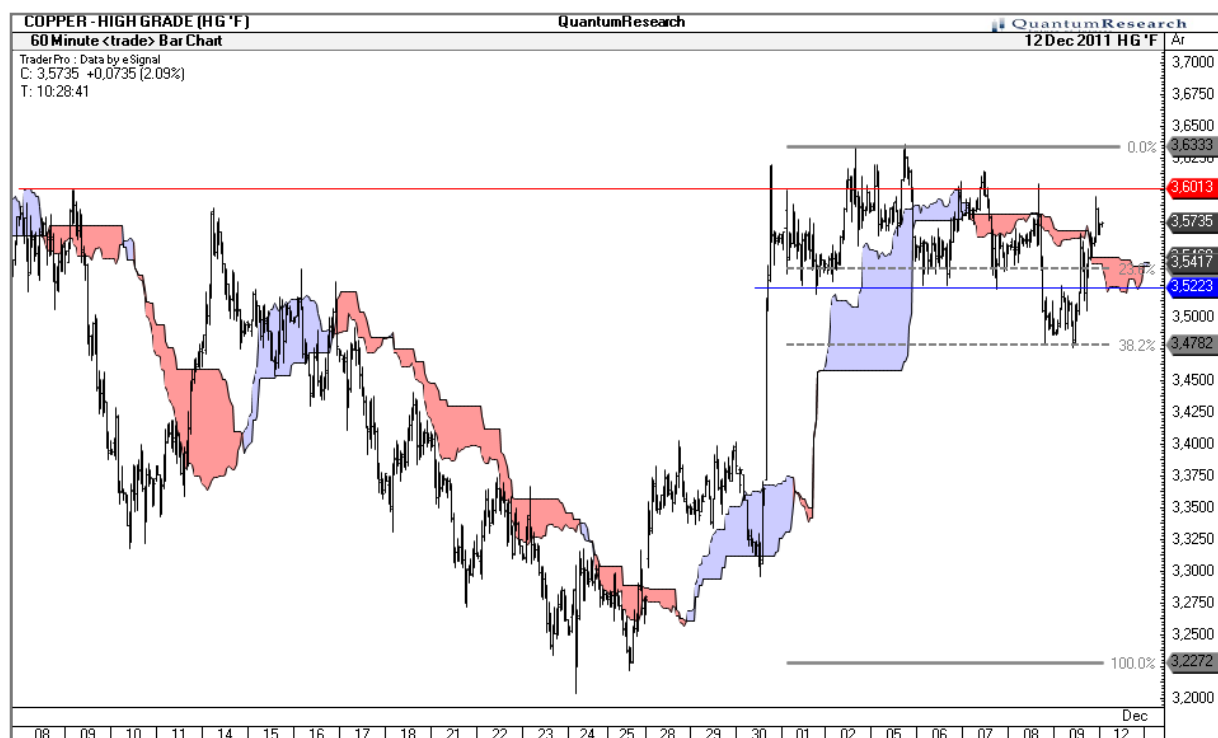
A december elején történő felszúrásból stabil lefordulás következett és az árfolyam egészen a 103-as szintig csúszott vissza. Az elmúlt napok korrekciót hoztak, de a 104-es tartomány felett ismét elfogyott a lendület és az árfolyam visszatért a lila trendvonal alá. Jelenleg kicsivel a felhő felett, de fontos ellenállások alatt jár a jegyzés.

## CRUDE OIL FUTURES



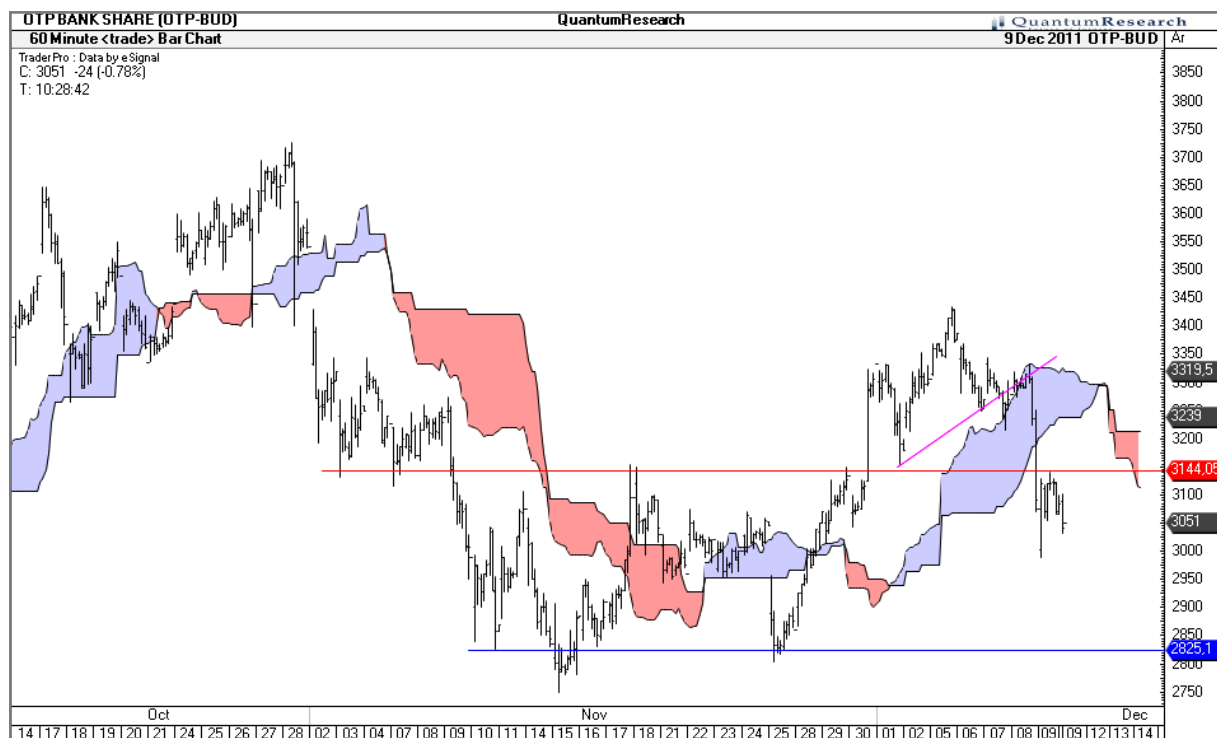
Néhány napon keresztül sikerült a 100 dolláros szint felett maradnia a kőolaj határidős árfolyamának, de az elmúlt héten meredeken letörte a támaszként szolgáló szintet és a november közepétől számított emelkedés 61.8%-os Fibonacci korrekciós szintjéhez csúszott vissza, 98 dollár alá. Itt azonban több alkalommal is megtámasztották az árfolyamot és a pénteki kereskedést már emelkedéssel zárta. Most a jegyzés a kumo közvetlen közelében jár, itt újra a 100 dolláros szint jelenthet ellenállást az árfolyam számára.

## HIGH GRADE COPPER FUTURES



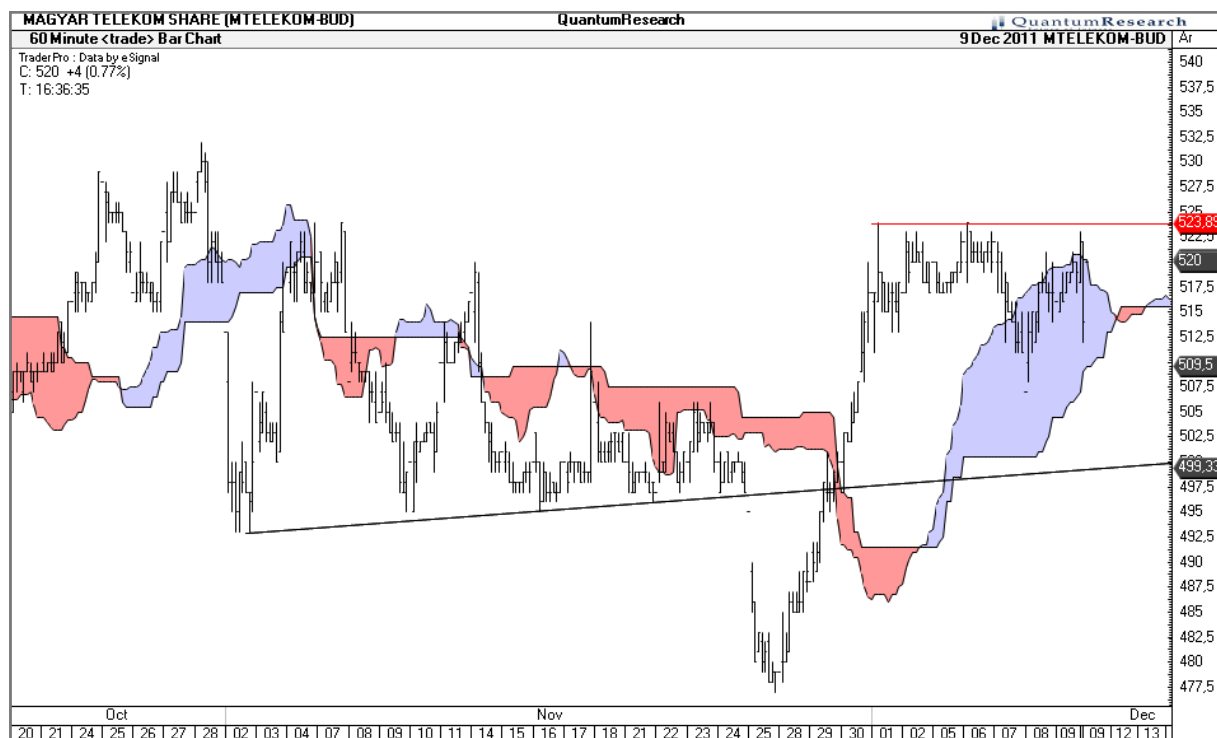
November második felében jött fordulat a réz piacára. A jó gazdasági indikátornak számító áru határidős árfolyama a 3.6-os ellenállás közelébe ugrott vissza. Az említett szint felett azonban több próbálkozás során sem sikerült megkapaszkodnia, így az elmúlt héten a korábbi emelkedés 38.2%-os Fibonacci korrekciós szintjéhez csúszott vissza 3.48-hoz. Itt megtámasztották és pénteken már ismét az ellenállást támadta. Továbbra is 3.6 és 3.63 között látszódik erős ellenállás.

## OTP

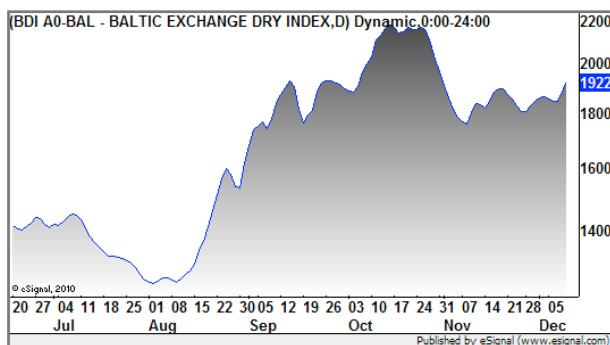


A 2825-ös szint több alkalommal is támaszt jelentett az OTP számára november folyamán. A hónap végén erős menetelésbe kezdett az árfolyam és a támaszról megindulva egésze 3450-ig jutott. Az elmúlt hét közepéig a kumo még támaszt tudott nyújtani, de a csütörtöki kereskedésben csúnyán letört az árfolyam. A jegyzés visszacsúszott a korábban ellenállást jelentő 3145 alá, melytől támaszt lehetett volna várni. A szintet még vissza is tesztelte az árfolyam, mielőtt tovább folytatta az útját lefelé, így a medvéknek kedvezhet ez a piaci reakció. 3145 Továbbra is ellenállást jelenthet.

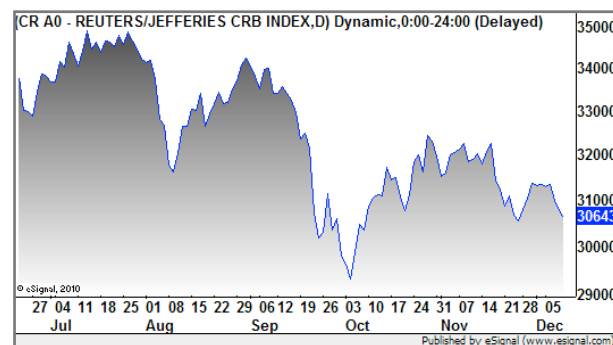
## MTELEKOM



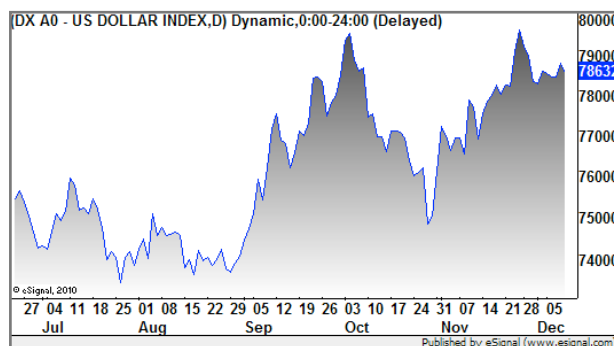
Novemberben 480 forint alatt ütött mélypontot az MTelekom árfolyama. Innen aztán nagy vágatába kezdett és gyakorlatilag egyenes emelkedéssel 523 forintig emelkedett vissza. Ebben a magasságban viszont erős ellenállásba ütközött és továbbra is komoly akadályra kell számítani 520 forint felett. Az elmúlt napok korrekciós mozgásai során a kumo támaszt tudott jelenteni, így most esély nyílik egy újabb támadási kísérletre. Támaszra 510-ig számíthatunk.



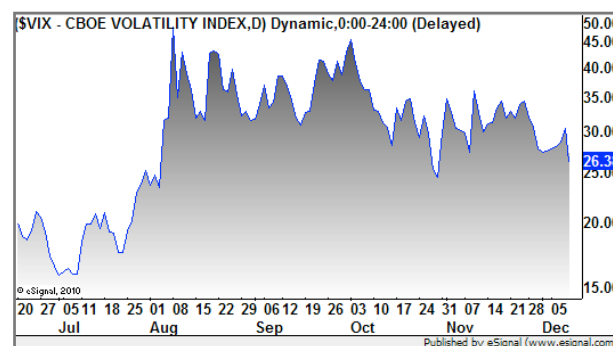
Baltic Dry Index 1922



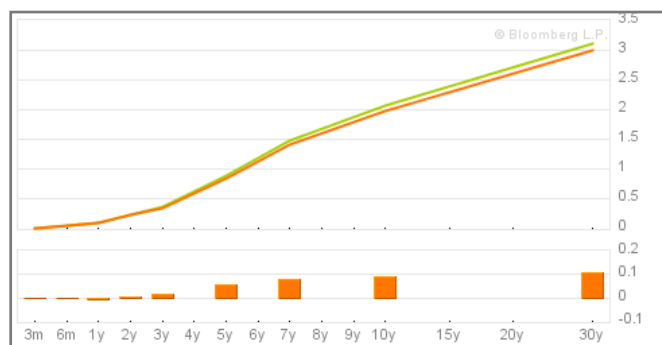
RJ/CRB Commodity Index 306.43



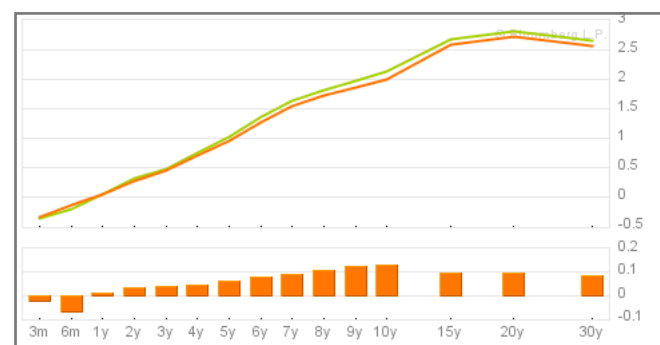
US Dollar Index 78.632



VIX Volatility Index 26.38



US Yield Curve

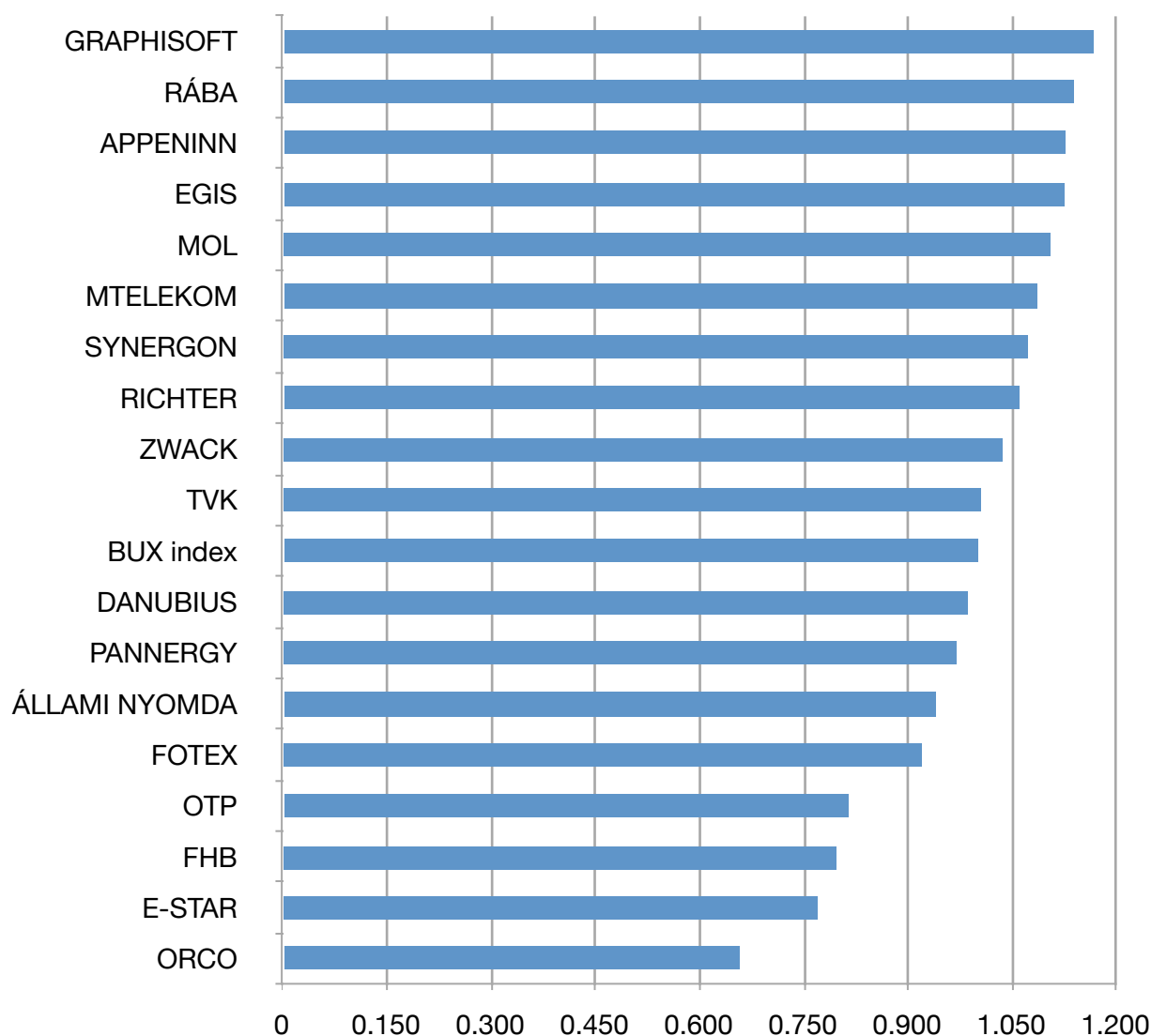


German Yield Curve

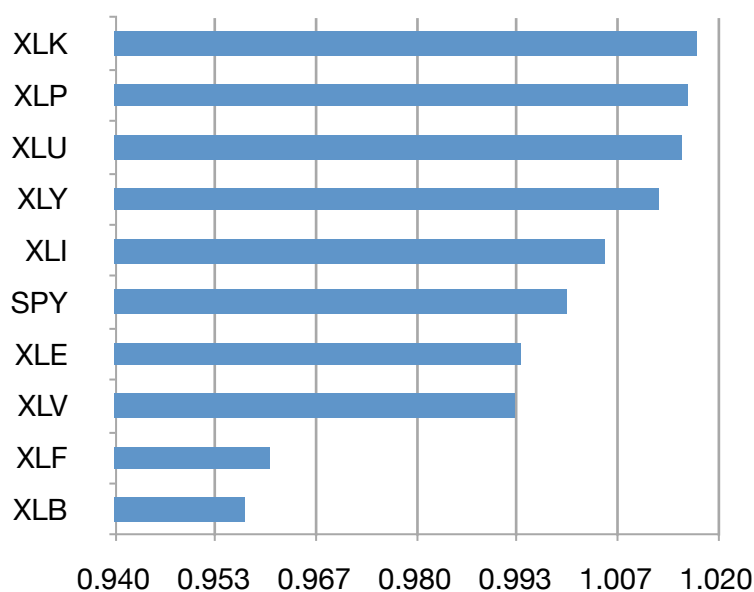
Az RJ/CRB Indexről bővebben: <http://www.quantumresearch.hu/blog/ismerjuck-meg-a-thomson-reuters-jefferies-crb-index-et>

A Baltic Dry Indexről bővebben: <http://www.quantumresearch.hu/blog/baltic-dry-index-mire-jo>

## BÉT 'A' KATEGÓRIÁS RÉSZVÉNYEK RELATÍV ERŐSSÉGE



## S&amp;P 500 SZEKTOR ETF-EK RELATÍV ERŐSSÉGE



ETF Ticker	Szektor
XLB	Alapanyag
XLI	Ipari
XLE	Energia
XLY	Diszkrét Fogyasztói
XLU	Közmű
XLK	Technológia
<b>SPY</b>	<b>S&amp;P 500</b>
XLP	Általános Fogyasztói
XLV	Egészségügy
XLF	Pénzügy

A QR Rangorról bővebben: <http://www.quantumresearch.hu/blog/a-qr-rangosorrol>



QUANTUMRESEARCH

[info@quantumresearch.hu](mailto:info@quantumresearch.hu)

Tel: +36-1-700-1083

Fax: +36-1-700-1084

[www.quantumresearch.hu](http://www.quantumresearch.hu)

- **Professzionális technikai elemzések**
- **Piaci Helyzetjelentések**
- **Gazdasági Naptárok**
- **Market Call-ok**
- **Különkiadások**



## QR Trader-csomag

Az elemzéseink alapját képező pénzügyi termékekkel (részvény, határidős termék, spot deviza) való kereskedés kockázatos. Kiemelten a határidős és a deviza ügyletek, ahol a tőkeáttétel még magasabb kockázati szintet jelent az Ügyfelekre nézve. Mindig tájékozódjon, hogy az adott instrumentummal kötött ügylet milyen kockázatot jelent. A vállalt kockázatot mindig igazítsa egyéni kockázattűrő képességéhez és a kereskedett tőkájéhez.

A múltbéli adatokon végzett tesztelés csak indikatív jellegű, azokból jövőre vonatkozó ígéretek, elvárásokat nem lehet levonni, csupán tájékoztatásra szolgálnak. A QuantumResearch által az Ügyfelei számára készített elemzések az elemzők következtetéseit, véleményeit tartalmazzák, nem minősülnek befektetési ajánlatnak. Az ebből fakadó esetleges veszteségekért a QuantumResearch semmilyen körülmények között nem vállal felelősséget.